

Kunststoff-Rohrschelle CLIC 63–127

1. Produktbeschreibung

Das rationellste und effizienteste Montagesystem für Rohre, Kabel und eine Vielzahl anderer Anwendungen. Durchmesserbereich von 63 – 127 mm für den Einsatz im Innenbereich.

2. Einsatzgebiete

- Hausentwässerung
- Installationstechnik
- Chemische Industrie
- Elektroinstallation bei Infrastrukturbauten
- Sanitärinstallationen (Kalt- und Warmwasserleitungen)

3. Eigenschaften

- Einteilige, selbstschliessende Kunststoff-Rohrschelle
- Werkzeugloses System
- Sehr hohe dynamische Belastbarkeit und Spannungsrissskorrosionsbeständigkeit
- Sehr geringe Feuchtigkeitsaufnahme
- Breiter Einsatztemperaturbereich von -25 °C bis +70 °C
- Montage mit metrischen- oder Holzschrauben
- Geprüft und zugelassen durch: UL (1565/2043)
- Zu 100 % in der Schweiz hergestellt

4. Material-Daten

Materialqualität	Polyamid PA 6
Dichte bei +20 °C	1,13 g/cm ³
Streckdehnung	3,5 %
Zug E-Modul	3000 MPa
Wasseraufnahme 23 °C	8 %
Feuchtigkeitsaufnahme (23 °C / 50 % r.F.)	2,5 %
Durchschlagfestigkeit	28 kV/mm
Klimafest	-25 °C bis +70 °C
Max. Gebrauchstemperatur kurzfristig	+100 °C
Max. Gebrauchstemperatur dauernd	+70 °C
Brennbarkeit	HB nach UL 94
Kerbschlagfestigkeit (Charpy, +23 °C)	3,5 kJ/m ²
Kerbschlagfestigkeit (Charpy, -30 °C)	3,5 kJ/m ²
Halogen	halogenfrei nach IEC 754-2
Benzin, Diesel und Öl	beständig
Korrosion	beständig
Streusalz	beständig
UV	unbeständig
Standardfarben	hellgrau (ähnlich RAL 7035)

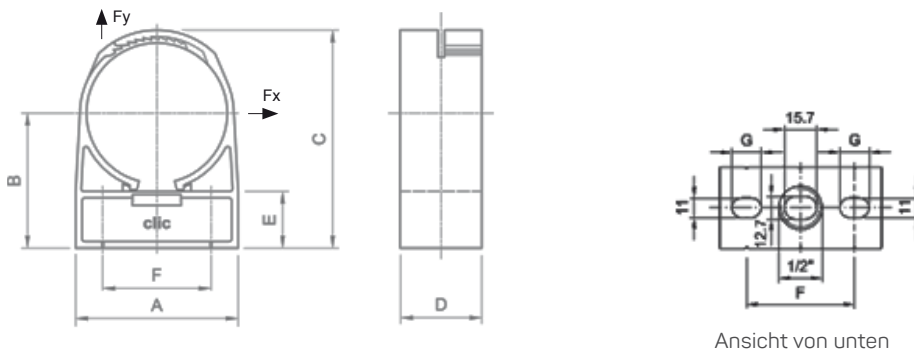


TECHNISCHES DATENBLATT – CLIC 63-127

5. Technische Daten

Type	Capacité de serrage [mm]		A [mm]	B [mm]	C [mm]	D [mm]	E [mm]	F [mm]	G [mm]	Charge rupture [N]	
	min.	max.								Fy*	Fx*
63	63	71	78	72	115	40	31	52	11	1800	1000
71	71	80	87	77	124	40	31	58	15	2200	1300
80	80	90	98	83	136	40	31	66	16	2600	1600
90	90	101	110	89	148	40	31	76	16	3000	1900
101	101	113	124	96	163	40	31	86	17	3500	2200
113	113	127	139	105	180	40	31	102	17	4000	2500

* Avec 2 vis de Ø8 mm selon DIN 571 à +20 °C. Considérer absolument un facteur de sécurité!



Ansicht von unten

6. Auswahlhilfe

Typ	Stahl-Rohr		Kupfer-Rohr mm	Guss-Rohr mm	PE-Rohr mm	PVC-Rohr mm	Kabelschutz-Rohr M-Norm	Zertifizierung UL	Bruchlast [N]	
	mm	Zoll							Fy*	Fx*
63					63		63	✓	1800	1000
71	76,1	2 1/2"	76	78	75	75		✓	2200	1300
80	88,9	3"	89					✓	2600	1600
90					90			✓	3000	1900
101			108	110	110	110		✓	3500	2200
113	114,3	4"	114		125	125		✓	4000	2500

* Mit 2 Schrauben Ø8 mm nach DIN 571 bei +20 °C, Sicherheitsfaktor berücksichtigen!

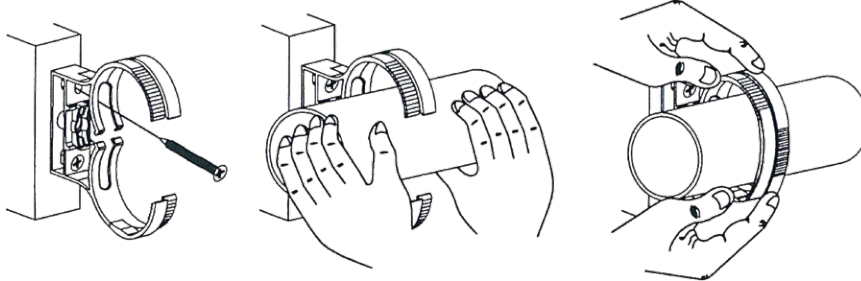
7. Chemische Beständigkeit

Stoff	Konzentration	Beständigkeit bei +23 °C
Aceton		●●●
Ameisensäure	10%	●
Ammoniak	wässrig	●●●
Benzin		●●●
Bremsflüssigkeit		●●●
Butan		●●●
Butanol		●●●
Butylacetat		●●●
Chlorbenzol		●●●
Chlorgas		●
Chloroform		●
Dekalin		●●
Dibutylphthalat		●●
Diesel		●●●
Dimethylether		●●
Dimethylformamid		●●●
Dioctylphthalat		●●
Dioxan		●
Essigsäure	5%	●
Ethanol		●●●
Ethylacetat		●●●
Fluorchlorwasserstoffe		●
Glykol		●●●
Glyzerin		●●●
Heizöl		●●●
Heptan, Hexan		●●●

Stoff	Konzentration	Beständigkeit bei +23 °C
Hydrauliköl		●●●
Isooktan		●●●
Kalilauge	10%	●
Königswasser		●
Methanol		●●●
Methylenchlorid		●
Mineralöle		●●●
Motorenöle		●●●
Natriumhydroxid	10%	●
Oleum		●
Ozon		●
Paraffine		●●●
Petrolether		●●●
Phosphorsäure	10%	●
Salpetersäure	10%	●
Salzsäure	10%	●
Schwefelsäure	10%	●
Silikonöle		●●●
Terpentin		●●●
Tetrachlorkohlenstoff		●●●
Tetrahydrofuren		●●●
Toluol		●●●
Trichlorethan		●●
Trichlorethylen		●●
Xylol		●●
Zitronensäure	10%	●●●

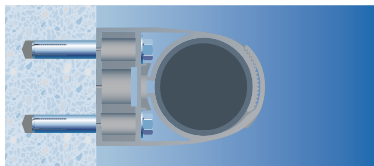
●●● beständig | ●● bedingt beständig | ● unbeständig | ○ löslich, starker Angriff

8. Installation/Montage

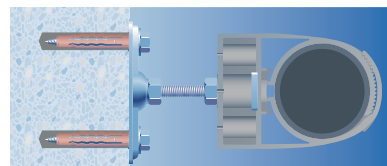


Rohrschelle montieren, Rohr einlegen, CLIC mit leichtem Druck einrasten lassen.
Öffnen: Mit Schraubenzieherklinge den CLIC Verschluss aufdrücken.

Beispiele für Beton-Untergrund

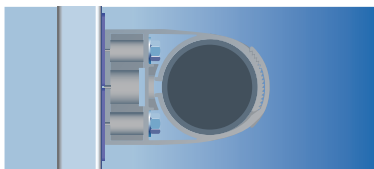


Einschlagdübel,
Sechskantschraube,
Unterlagsscheibe



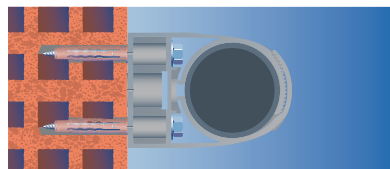
DELTA Nylandübel,
Sechskant-Holzschraube,
Unterlagsscheibe,
2-Loch Grundplatte,
Sechskantmutter,
CLIC Schieber

Beispiel für Montage auf Schiene



Montageschiene,
Gewindeschloss,
Sechskantschraube,
Unterlagsscheibe

Beispiel für Mauerwerk-Untergrund



DELTA Nylandübel,
Sechskantschraube,
Unterlagsscheibe

9. Prüfungen/Zulassungen/Leistungsbeschreibung/Konformität

UL
REACH, RoHS

10. Sicherheitsdatenblatt

nicht vorgeschrieben

11. Hersteller/Marke/Produktion

EFCO Befestigungstechnik AG
Grabenstrasse 1 · 8606 Nänikon · Schweiz

clic[®] CLIC ist eine eingetragene, internationale Warenmarke von EFCO und wird zu 100 % in der Schweiz produziert. Die CLIC Technologie ist patentrechtlich geschützt.

12. Zubehör

Weiteres Zubehör für Distanzmontage, mehrfach Befestigungen etc. finden Sie im EFCO-Shop oder EFCO-Katalog.

13. Links/Downloads

Weitere Informationen finden Sie unter:

EFCO-Website/EFCO-Shop <http://www.efco.swiss>
CLIC-Website <http://www.clic-original.com>

*Die Angaben basieren auf unseren derzeitigen technischen Kenntnissen und gelten als Richtwerte.
Die chemische Beständigkeit ist im Einzelfall an eigenen Versuchen abzuklären.*

Für weitere technische Auskünfte wenden Sie sich an EFCO.